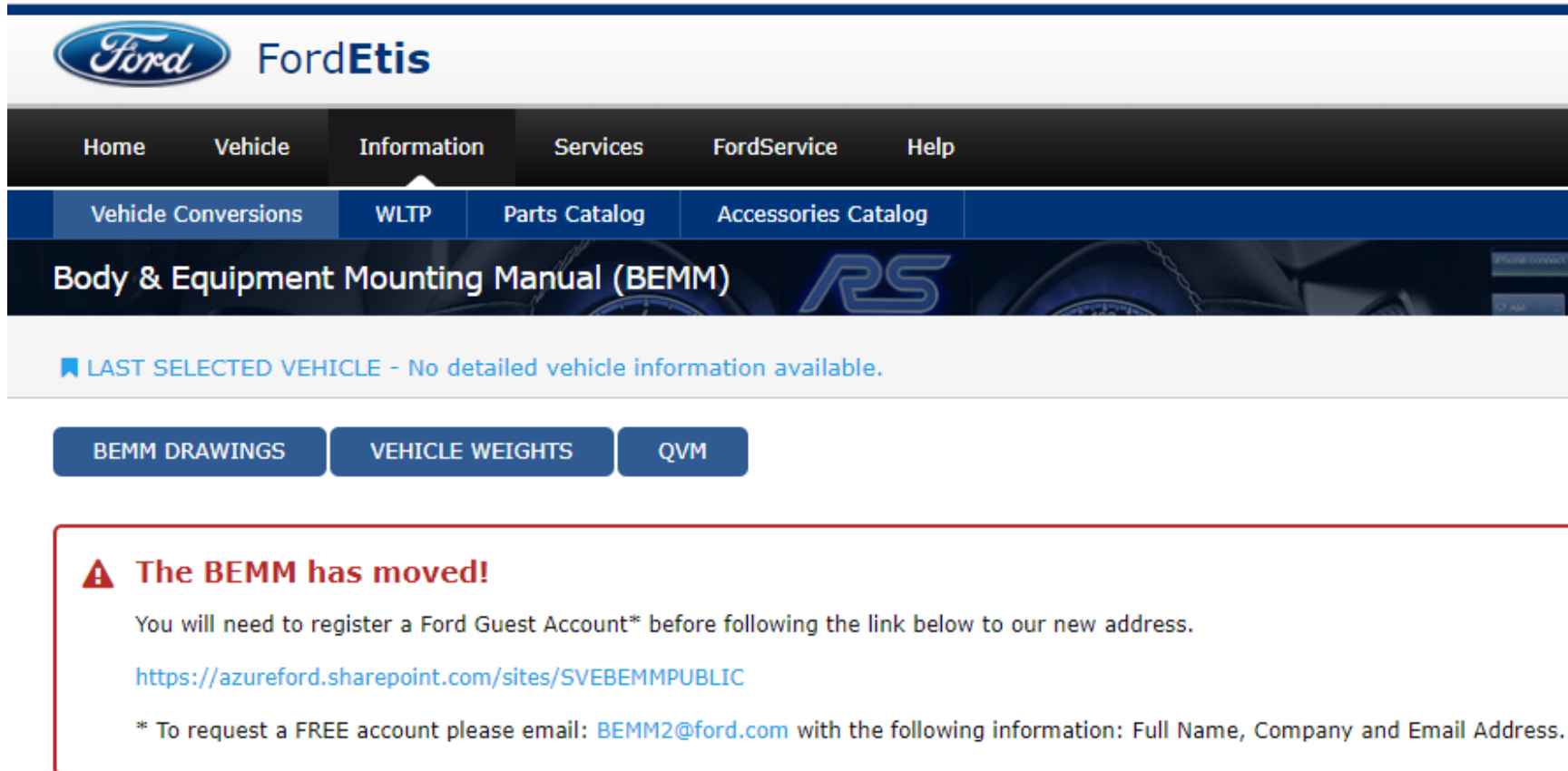


# Einstieg BEMM

(Body- and Equipment Mounting Manual)

Umstellung von FordEtis auf Azureford.Sharepoint

# Umstellung FordEtis Zugang:



The screenshot shows the FordEtis website interface. At the top left is the Ford logo and the text "FordEtis". Below this is a dark navigation bar with links for "Home", "Vehicle", "Information", "Services", "FordService", and "Help". Underneath is a blue bar with links for "Vehicle Conversions", "WLTP", "Parts Catalog", and "Accessories Catalog". The main content area features a banner for "Body & Equipment Mounting Manual (BEMM)" with an "RS" logo. Below the banner, a message states "LAST SELECTED VEHICLE - No detailed vehicle information available." There are three buttons: "BEMM DRAWINGS", "VEHICLE WEIGHTS", and "QVM". A red-bordered box contains a warning message: "⚠ The BEMM has moved! You will need to register a Ford Guest Account\* before following the link below to our new address. <https://azureford.sharepoint.com/sites/SVEBEMMPUBLIC> \* To request a FREE account please email: [BEMM2@ford.com](mailto:BEMM2@ford.com) with the following information: Full Name, Company and Email Address."

Die Weiterleitungsseite von FordEtis enthält den Link zur neuen Seite: <https://azureford.sharepoint.com/sites/SVEBEMMPUBLIC> und eine E- Mail Adresse für die neue Zugangsanfrage: [BEMM2@ford.com](mailto:BEMM2@ford.com)

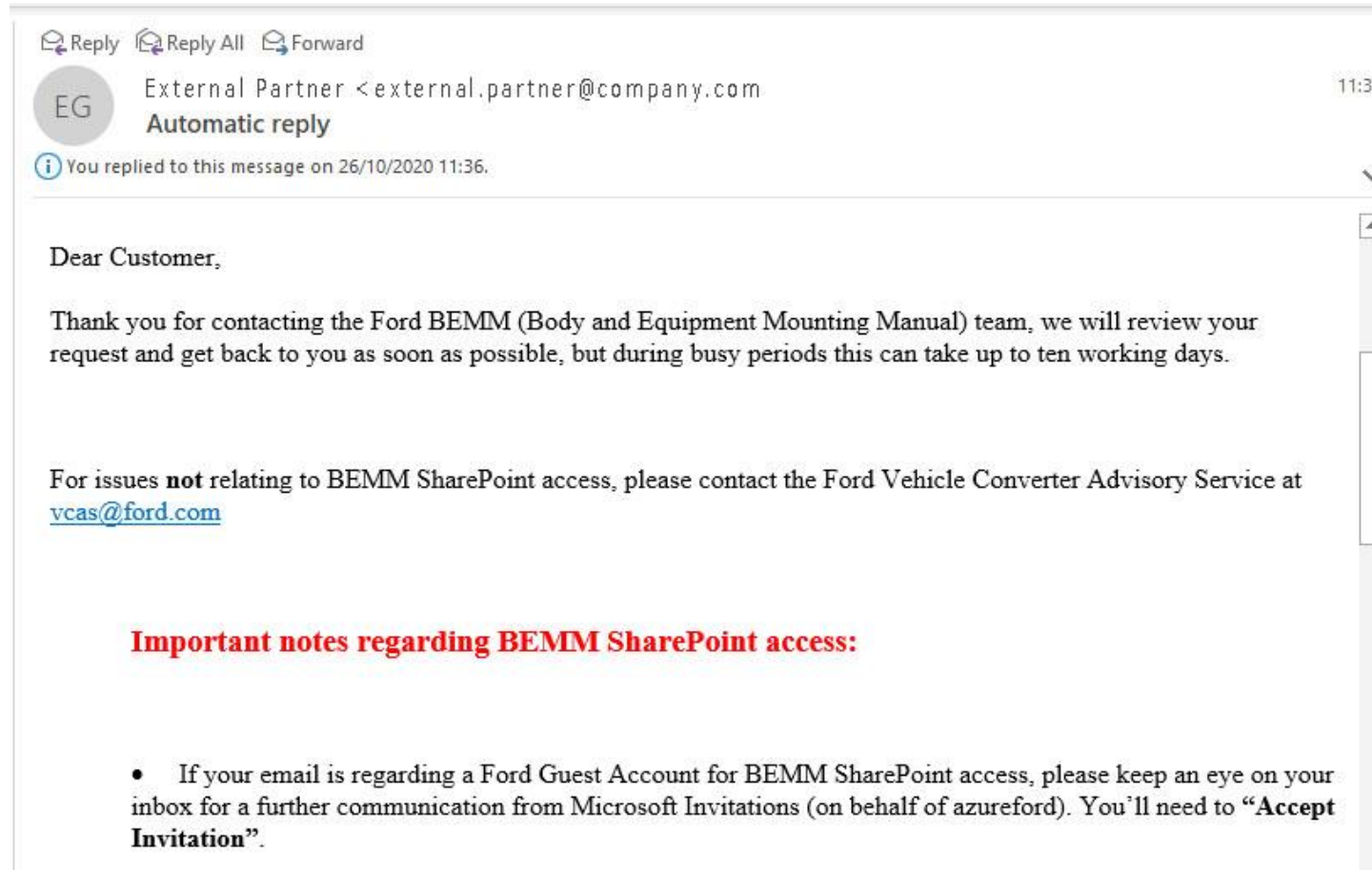
# Zugangsanfrage zur neuen Seite:

Bitte senden sie diese 4 Informationen an [BEMM2@ford.com](mailto:BEMM2@ford.com):

- 1) Vorname
- 2) Nachname
- 3) Firmenname
- 4) Email Adresse

Nach der Anfrage sollten Sie eine automatische Antwort erhalten...

# Automatisierte Antwort:



Die automatisierte Antwort enthält Informationen zum Prozess und zu den nächsten Schritten. Sobald Ihre Anfrage von Ford freigegeben wurde, erhalten Sie eine Einladung, die Sie zum Akzeptieren benötigen.

# Bestätigung per E-Mail:

Sie erhalten eine weitere E-Mail, in der erläutert wird, wie Ford Microsoft Office 365 (die BEMM Sharepoint-Seite) zum Teilen von Informationen verwendet wird. Weiters wird bestätigt, dass eine Einladung unterwegs ist und sie diese Einladung bestätigen müssen, um Zugriff auf die BEMM-Seite zu erhalten.

**Nichts bekommen?  
Kontrollieren sie ihren SPAM Ordner**

**AZURE**  
Guest Invitation Portal

**What's Happening**

Ford Motor Company is now using Microsoft Office 365 to exchange information with our external partners.

You will need a Ford Guest Account to access SharePoint Online / OneDrive content.

**Action Required**

An invitation from Microsoft Invitations ([invites@microsoft.com](mailto:invites@microsoft.com)) will be sent to your email within 24 hours.

**Accept invitation:**  
You must click on the **Accept invitation** link within that email to activate your guest account.

This is a *sample* of the email you will receive:

**!** Please only act on this email if you trust the organization represented below. In rare cases, individuals may receive fraudulent invitations from bad actors posing as legitimate companies. If you were not expecting this invitation, proceed with caution.

Organization: azuredevford  
Domain: [azuredevford.onmicrosoft.com](https://azuredevford.onmicrosoft.com)

This message was provided by the sender and is not from Microsoft Corporation.

Message from  
azuredevford:

“ Ford Motor Company is now using Microsoft Office 365 to exchange information with external partners. Please click

# Einladung:

Die Einladung muss AKZEPTIERT werden, um Zugriff auf die BEMM SharePoint-Website zu erhalten. Über den durch das rote Feld hervorgehobenen Link sollten Sie die Einladung annehmen

**Nichts bekommen?  
Kontrollieren sie ihren SPAM Ordner**

azureford invited you to access applications within their organization

○ Microsoft Invitations on behalf of azureford <invites@microsoft.com>  
To external.partner@company.com

Reply Reply all Forward Delete Add to Safe Senders Add to Blocked Senders ☰

ⓘ Please only act on this email if you trust the organization represented below. In rare cases, individuals may receive fraudulent invitations from bad actors posing as legitimate companies. If you were not expecting this invitation, proceed with caution.

Organization: azureford  
Domain: [azureford.onmicrosoft.com](https://azureford.onmicrosoft.com)

This message was provided by the sender and is not from Microsoft Corporation.

Message from  
azureford:

“ Ford Motor Company is now using Microsoft Office 365 to exchange information with external partners. Please click 'Get Started' and follow the steps to get your new Ford issued guest account. Ask your Ford contact if you need specifics on this request. ”

If you accept this invitation, you'll be sent to <https://public.extspt.ford.com/sites/O365GuestAccess/Thank-You.html>.

[Accept invitation](#)

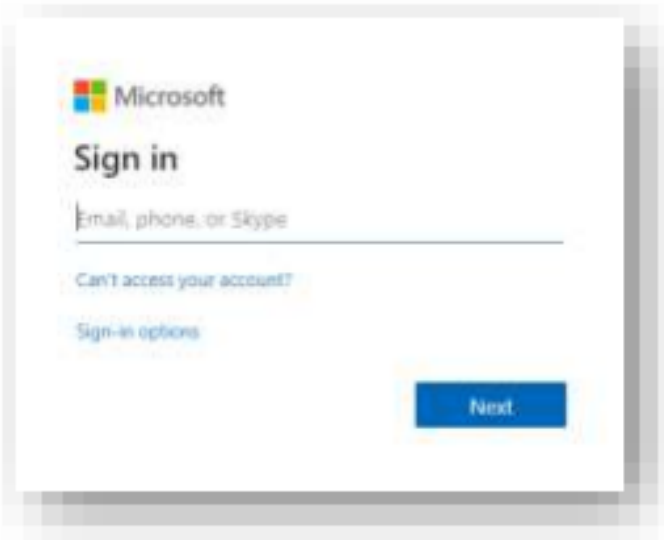
[Block future invitations](#) from this organization.

This invitation email is from azureford ([azureford.onmicrosoft.com](https://azureford.onmicrosoft.com)) and may include advertising content. azureford has not provided a link to their privacy statement for you to review. Microsoft Corporation facilitated sending this email but did not validate the sender or the message.

Microsoft respects your privacy. To learn more, please read the [Microsoft Privacy Statement](#).  
Microsoft Corporation, One Microsoft Way, Redmond, WA 98052



# Überprüfungsschritte:



## **Anmelden bei Ford SharePoint Online-Websites oder OneDrive:**

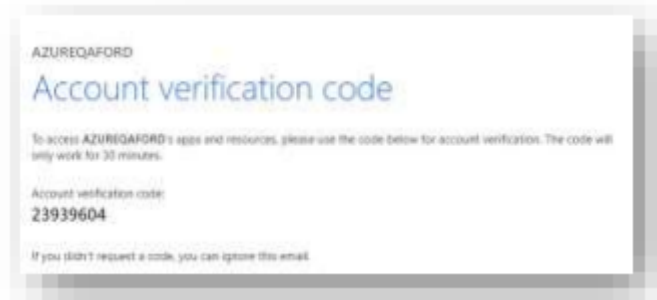
Bei Gastkonten, bei denen es sich nicht um Microsoft-Konten \* handelt, die am oder nach dem 11. September 2020 registriert wurden, wird der Anmeldevorgang für den einmaligen Passcode ausgeführt. Bei jeder Anmeldung wird ein Passcode an Ihre E-Mail-Adresse gesendet. Wenn Sie Ihren Browser schließen und auch am selben Tag erneut darauf zugreifen, erhalten Sie einen neuen Passcode. Verwenden Sie diesen Passcode anstelle Ihres Passworts, um sich anzumelden.

### **Schritte:**

- Wechseln Sie zur SharePoint Online-Website oder zu den OneDrive-Inhalten, die für Sie freigegeben wurden.
- Geben Sie die E-Mail-Adresse Ihres Ford-Gastkontos ein und klicken Sie auf die Schaltfläche Weiter. Auf dem Bildschirm wird eine Meldung angezeigt, dass ein Code an Ihre E-Mail-Adresse gesendet wurde.

\* Der Einmalpasscode gilt nicht für Microsoft-Konten. Ein Microsoft-Konto enthält Outlook.com, Hotmail.com und alle E-Mail-Adressen, die bereits in der Microsoft Office 365-Umgebung vorhanden sind.

# Überprüfungsschritte:



- Öffnen Sie die E-Mail, um den Code zu erhalten
- Geben Sie den Code auf dem Browserbildschirm ein und klicken Sie auf die Schaltfläche „anmelden“.



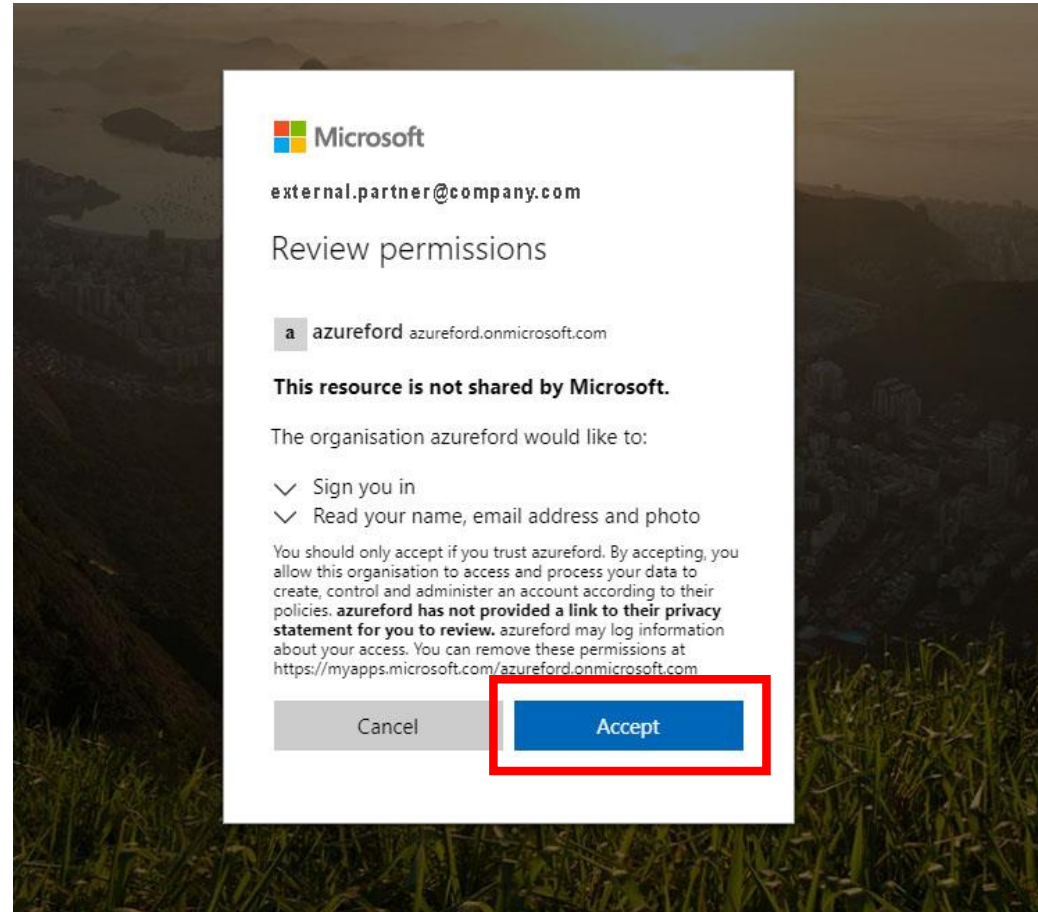
Sie werden dann zur Eingabe Ihrer zweiten Authentifizierungsmethode aufgefordert (dies hängt davon ab, wie Sie diese bei der Registrierung Ihres Gastkontos eingerichtet haben). Das ist alles, was Sie tun müssen, um auf den Inhalt zuzugreifen. Mit dieser Methode benötigen Sie Ihr Passwort nicht.

- Nichts bekommen?
- Kontrollieren sie ihren SPAM Ordner



# Berechtigungen überprüfen:

Akzeptieren Sie  
"Überprüfungsberechtigungen",  
hervorgehoben durch das rote Feld



# Sie sind nun registriert:



Thank you for registering your Ford Guest Account with the Ford Azure System

## **Next Steps:**

**Send an email to your Ford contact(s)** to inform them you now have a Ford Guest Account with the Ford Azure System, and provide them the email address you registered. They will use that guest account email address to grant you access to the appropriate content.

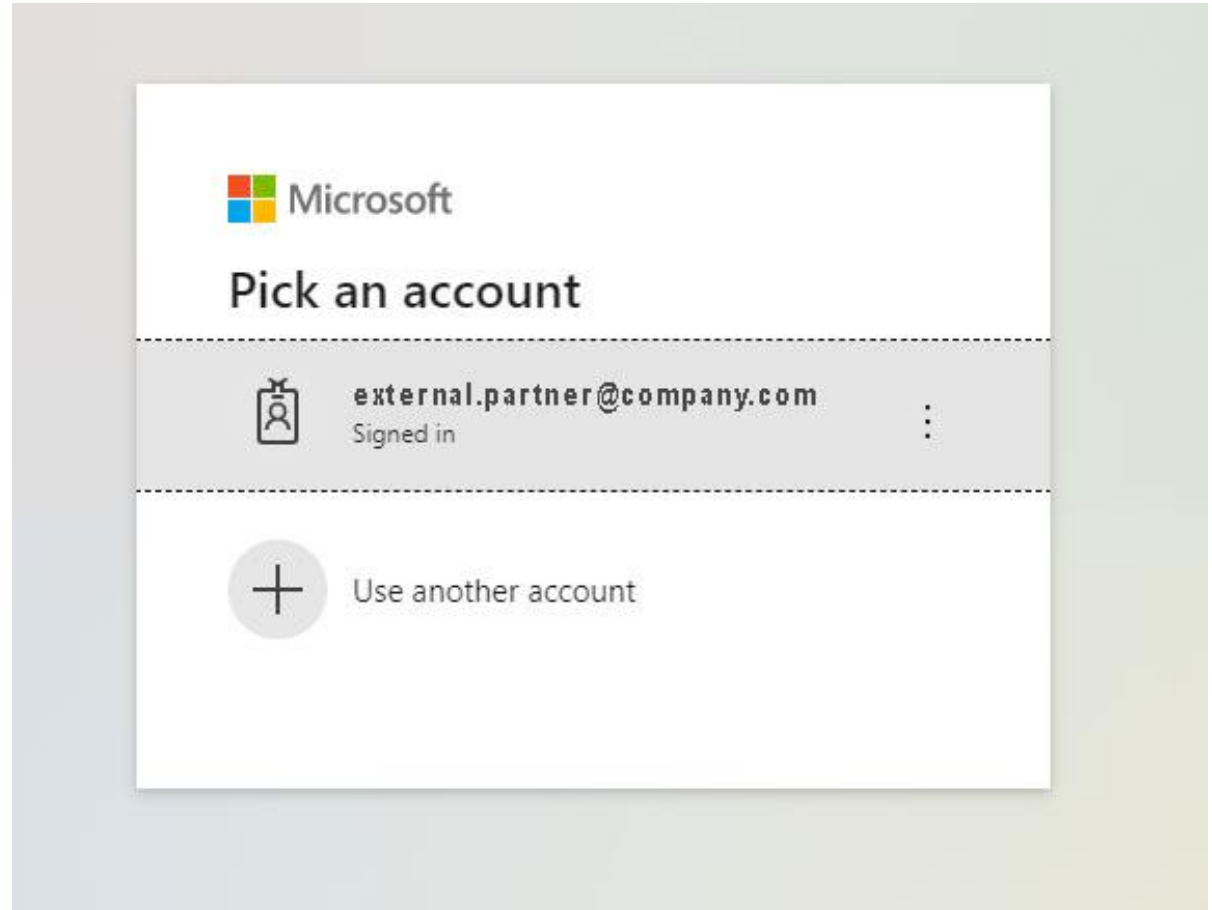
Bitte beachten Sie: Möglicherweise werden Sie gebeten, eine E-Mail an Ihren Ford-Kontakt zu senden. Dies ist für den BEMM-Zugriff NICHT erforderlich.

Sie können jetzt über den Link, den wir zu Beginn dieses Vorgangs gesehen haben, zur BEMM Sharepoint-Site wechseln (in der FordEtis-Weiterleitungsnachricht).

<https://azureford.sharepoint.com/sites/SVEBEMMPUBLIC>

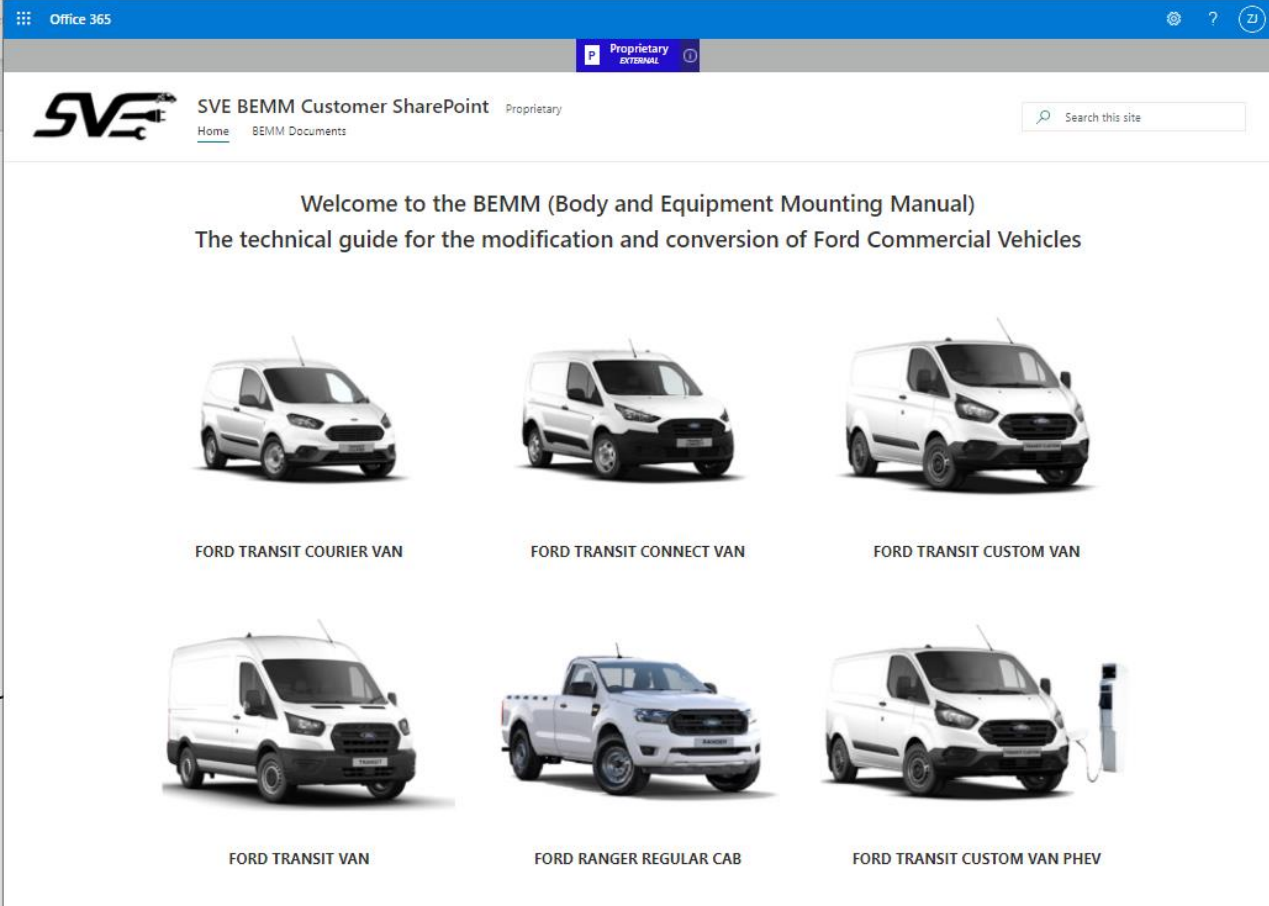
# Anmelden:

Melden Sie sich mit Ihren neuen Daten an. Ihr Benutzername ist die E-Mail-Adresse, mit der Sie sich registriert haben



# Anmeldung erfolgreich 😊

Sie können jetzt auf Dokumente für alle unsere NFZ- Modellreihen in allen unseren Hauptsprachen zugreifen



The screenshot displays the SVE BEMM Customer SharePoint website. The page features a blue header with the Office 365 logo and a search bar. Below the header, the SVE logo is visible, followed by the text "SVE BEMM Customer SharePoint" and "Proprietary". A search bar with the placeholder "Search this site" is located on the right. The main content area contains a welcome message: "Welcome to the BEMM (Body and Equipment Mounting Manual) The technical guide for the modification and conversion of Ford Commercial Vehicles". Below this message, there is a grid of six images of Ford commercial vehicles, each with a caption underneath:

- FORD TRANSIT COURIER VAN
- FORD TRANSIT CONNECT VAN
- FORD TRANSIT CUSTOM VAN
- FORD TRANSIT VAN
- FORD RANGER REGULAR CAB
- FORD TRANSIT CUSTOM VAN PHEV